

PN 10 - Art. C068 TIS

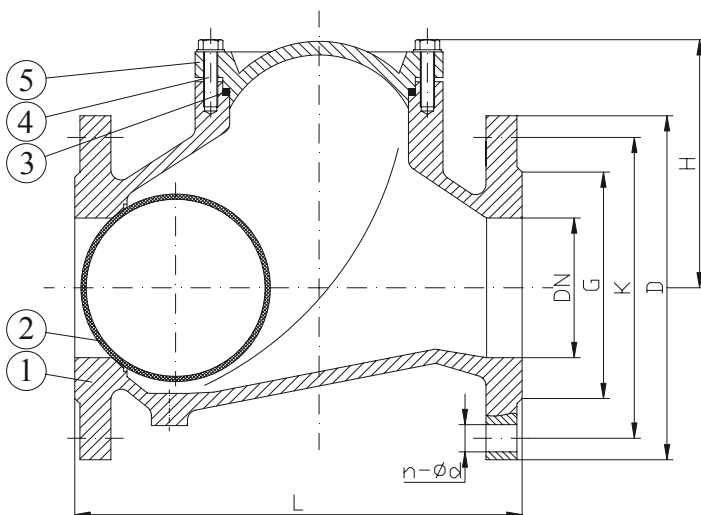
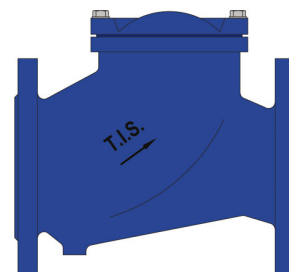
PN 16 - Art. C067 TIS

ШАРОВЫЙ ФЛАНЦЕВЫЙ ОБРАТНЫЙ КЛАПАН

PN10/16

ПРИМЕНЕНИЕ:

На насосных станциях для чистых и и канализационных вод или вязких жидкостей.



СТАНДАРТНОЕ ИСПОЛНЕНИЕ : EN 1074-3
ВНЕШНИЙ ВИД: EN 558-1 Serie 48
ФЛАНЦЫ: EN 1092-2
TESTS: EN 12266
РАБОЧАЯ ТЕМПЕРАТУРА: Min -10°C /Max + 80°C
РАБОЧЕЕ ДАВЛЕНИЕ: Min 0,3/0,5 bar

ДЕТАЛЬ	МАТЕРИАЛЫ
1 КОРПУС	GJS 400
2 ШАР	АЛЮМИНИЙ + РЕЗИНА NBR (DN50-150)
	СТАЛЬ +РЕЗИНА NBR (DN200-300)
	GJS400+NBR (DN350-400)
3 КРЫШКА	ПОЛИУРЕТАН (DN500)
	GJS 400
4 БОЛТ	НЕРЖ. СТАЛЬ
5 САЛЬНИК	РЕЗИНА NBR

DN	G	K		D		n-ød		L	H	W (kg)
		PN10	PN16	PN10	PN16	PN10	PN16			
50	98	125	125	165	165	4-19	4-19	200	106	7.7
65	118	145	145	185	185	4-19	4-19	240	129	11.2
80	132	160	160	200	200	4-19	8-19	260	146	15.4
100	156	180	180	220	220	8-19	8-19	300	194	22
125	184	210	210	250	250	8-19	8-19	350	207	33
150	211	240	240	285	285	8-23	8-23	400	240	45
200	260	295	295	340	340	8-23	12-23	500	322	90
250	319	350	355	395	405	12-23	12-28	600	388	163
300	370	400	410	445	460	12-23	12-28	700	458	230
350	429	460	470	505	520	16-23	16-28	800	580	290
400	480	515	525	565	580	16-28	16-31	900	730	450
500	582	620	650	670	715	20-28	20-34	1100	900	760

АНТИКОРОЗИЙНАЯ ЗАЩИТА:

Все чугунные поверхности покрыты эпоксидной смолой небесно-голубого цвета, толщиной минимум 250µm.